

WPM CRACK INDUCER PROFIIL

ART.NR. 0004

Veekindel, ristlõiget mittenõrgestav profiil soovitud pragude tekitamiseks

Toote kirjeldus

WPM CRACK INDUCER PROFIIL (Praotekitaja) koosneb teraspleki lehest, mis on ühelt poolt kaetud spetsiaalse elastse mineraalse kattega ja tagab ühenduskoha veekindluse ning terasplekist hõlmadest soovitud prao tekitamiseks. Veetõkke lehe laius on 150 mm, terasplekist hõlmade pikkused sõltuvalt konstruktsiooni paksusest. Profiil paigaldaks konstruktsiooni keskele armatuuride vahele. Terasplekist hõlmad on painutatud nurga alla, mis annab tekkivale praole tapikujulise ristlõike ja säilitab sellega konstruktsiooni tugevus omadused.

Kasutusala

WPM CRACK INDUCER PROFIILI kasutatakse ettemääratud purunemispunkti kujundamiseks kandvates raudbetoonist konstruktsioonides.

Omadused

- Kindlaksmääratud kohta prao tekitamine
- Tekitatud pragu on veetihe
- Läbinud tootjapoolsed ja sõltumatud katsetused
- Spetsiaalne elastne mineraalne nakkuv kattekiht
- Tagatud surveveekindlus 2,5 bar
- Toodetud Eestis

Tehnilised näitajad

- Terasleht: galvaniseeritud teras
- Teraslehe laius: 150 mm
- Praotekitaja profiil: vaata tabelist
- Teraslehe paksus: u.1,0 mm
- Profiili pikkus: 2,5 m, 1,22 m, 0,62 m
- Kattekiht: elastne mineraalne kattekiht
- Kattekihiga vuugipleki kogu paksus; u. 2,1 mm
- Värvus: hall / metalne
- Temperatuurikindlus: -35°C - +75°C
- Paigaldustemperatuur: piiranguid ei ole

Pakendid

Karp: 6 x 2,5 m põhidetail, 12 x Z-detail, ühendusklambrid, liimituub, metallikruvid

Karp: 6 x 1,22 m põhidetail, 12 x Z-detail, ühendusklambrid, liimituub, metallikruvid

Karp: 6 x 0,62 m põhidetail, 12 x Z-detail, ühendusklambrid, liimituub, metallikruvid

Ladustamine

36 kuud (jahedas ja kuivas originaalpakendis)

Paigaldus

Profiil paigaldatakse armatuuride vahele, konstruktsiooni keskele. Profiilid jätkatakse omavahel 10 cm üle kattega, liimitakse ja fikseeritakse klambritega. Kanda üle katte keskele komplektis olevast tuubist liimitriip, suruda elemendid kokku ja fikseerida klambritega. Profiilide kinnitamiseks armatuuride vahele kasutatakse sidumistraati.

Kasutamine vundamendiplaadis ja vahelaes:

NB! Toodud paigaldussammud on soovituslikud ja tegelik paigaldussamm võib erineda soovituslikust.

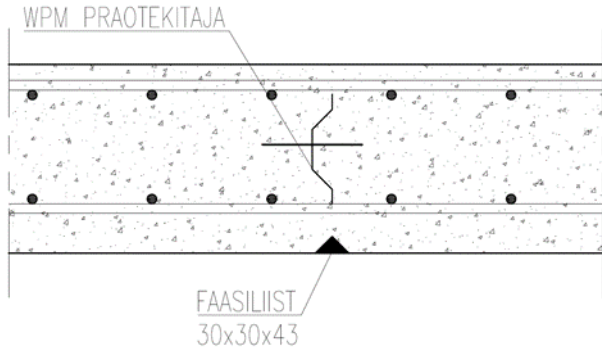
Profiilide paigaldussamm sõltub plaadi paksusest ja kasutatavate armatuurvarraste läbimõõdust.

Soovituslik profiilide maksimaalne paigaldussamm on järgmine:

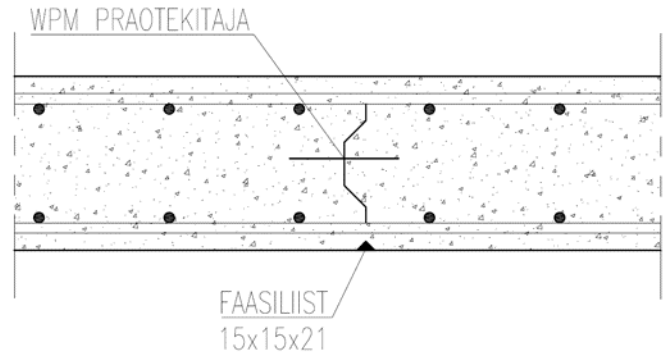
Plaadi paksus	Armatuur 10	Armatuur 12	Armatuur 14	Armatuur 16
200 mm	8 m	10 m	12 m	14 m
250 mm	10 m	12 m	14 m	16 m
300 mm	12 m	14 m	16 m	18 m
350 mm	14 m	16 m	18 m	20 m
400 mm	16 m	18 m	20 m	22 m
450 mm	18 m	20 m	22 m	24 m

Vundamendiplaadi alumisele poolele on soovitatav paigaldada profiiliga samale kohale faasiliist (nt. 30x30x43 mm vundamendiplaadis ja 15x15x21 mm vahelaeplaadis), et soodustada prao tekkimist soovitud kohale.

Põrandaplaadis:



Vahelaes:



Kasutamine seintes:

NB! Toodud paigaldussammud on soovituslikud ja tegelik paigaldussamm võib erineda soovituslikust.

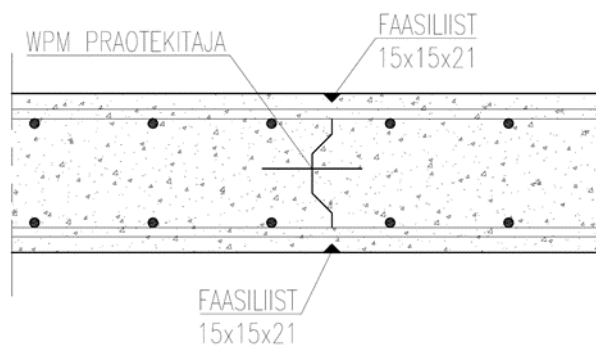
Profiilide paigaldussamm sõltub seina paksusest ja kasutatavate armatuurvarraste läbimõõdust:

Soovituslik maksimaalne profiilide paigaldussamm on järgmine:

Seina paksus	Armatuur 8	Armatuur 10	Armatuur 12	Armatuur 14
150 mm	4 m	5 m	6 m	7 m
200 mm	5 m	6 m	7 m	8 m
250 mm	6 m	7 m	8 m	9 m
300 mm	7 m	8 m	9 m	10 m

Raketise kilbile mõlemale poole seina soovitame kinnitada faasiliistu (nt. 15x15x21 mm) vertikaalselt samasse kohta, kuhu on planeeritud tekitada pragu.

Seinas:



Vajalikud töövahendid

Kindad, sidumistraat, ühendusklambrid ja kruvikeeraja.

Toode on saadaval järgmistes mõõtmetes*

Art.nr 0004-2x50-250	WPM CRACK INDUCER - 2x50 mm (20/15/15) 2,5 m
Art.nr 0004-2x60-250	WPM CRACK INDUCER - 2x60 mm (20/20/20) 2,5 m
Art.nr 0004-2x80-250	WPM CRACK INDUCER - 2x80 mm (20/40/20) 2,5 m
Art.nr 0004-2x100-250	WPM CRACK INDUCER - 2x100 mm (20/60/20) 2,5 m
Art.nr 0004-2x50-122	WPM CRACK INDUCER - 2x50 mm (20/15/15) 1,220 m
Art.nr 0004-2x60-122	WPM CRACK INDUCER - 2x60 mm (20/20/20) 1,220 m
Art.nr 0004-2x80-122	WPM CRACK INDUCER - 2x80 mm (20/40/20) 1,220 m
Art.nr 0004-2x100-122	WPM CRACK INDUCER - 2x100 mm (20/60/20) 1,220 m
Art.nr 0004-2x50-062	WPM CRACK INDUCER - 2x50 mm (20/15/15) 0,620 m
Art.nr 0004-2x60-062	WPM CRACK INDUCER - 2x60 mm (20/20/20) 0,620 m
Art.nr 0004-2x80-062	WPM CRACK INDUCER - 2x80 mm (20/40/20) 0,620 m
Art.nr 0004-2x100-062	WPM CRACK INDUCER - 2x100 mm (20/60/20) 0,620 m

**muud mõõdud on saadaval eritellimusena kokkuleppel*

Praotekitaja soovituslik laius = pool betoonkonstruktsiooni paksusest

Vastutusest loobumine

Tootelehes toodud teave põhineb ja vastab olemasoleval infol. Garantii hõlmab materjale ja ei laiene nende vale paigaldusele ning kasutusotstarbele. Kasutaja kohustus on hinnata materjali sobivust kasutuskohaga. Kahtluste korral on vajalik teostada proovikatsed või küsida nõu.