



Tellijaja:

WPM Eesti OÜ

Männiku tee 104a
11216 TALLINN

28.04.2022

Katseprotokoll N° 372-A/19

Lk. 1 / 3

Katseprotokoll N°372-A/19 muudab kehtetuks
17.05.2019 väljastatud katseprotokolli N°372-19.

Tootja: WPM Eesti OÜ

Tööülesanne: Betooni töövuugi tihenduslindi **WPM Sealing Element 125 R / 120L**
veepidavuse katsetamine.

Proovi kirjeldus: Betoonist veereservuaarid tähistusega Katsekeha nr. „1“, „2“ ja „3“
Katsekehade mõõtmed ja konstruktsioon esitatud **joonistel 1 ja 2**.

Toodud laborisse vastavalt 22.10.18, 03.12.18 ja 07.03.19 tellija poolt.

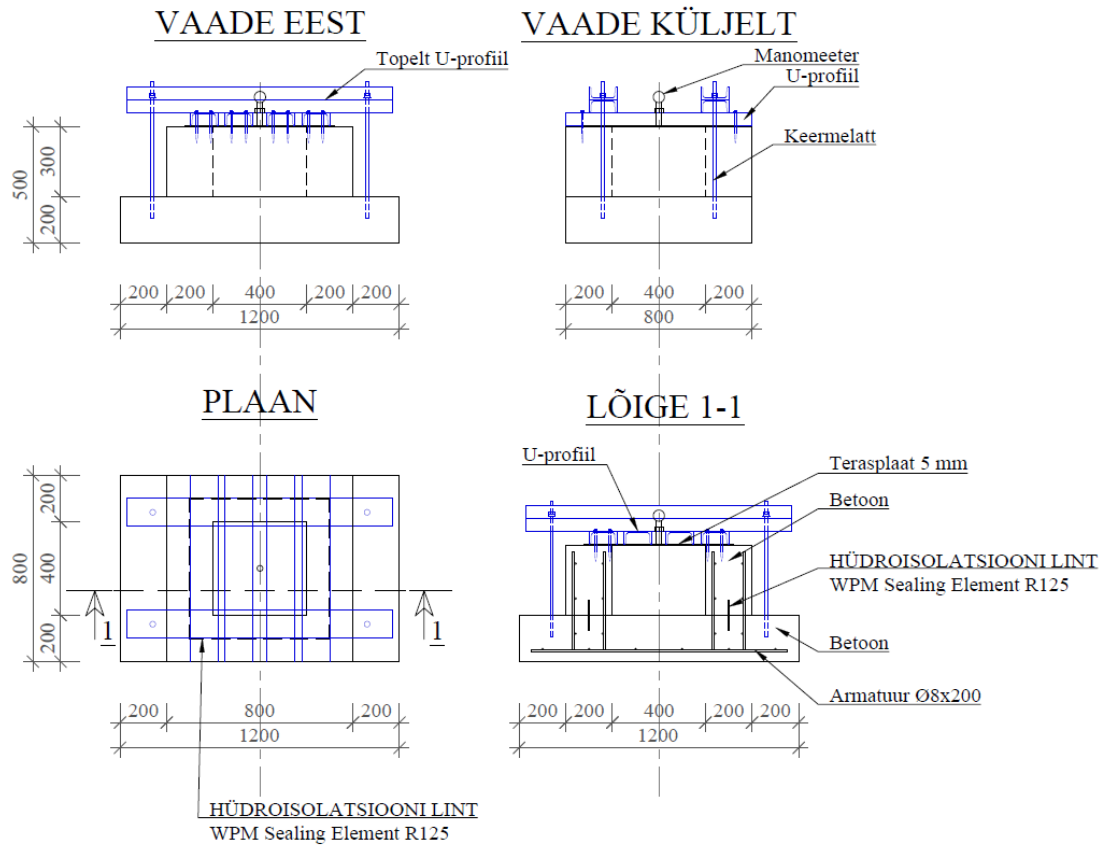
Katsetamine: Tihenduslindi veepidavuse määramiseks survestati reservuaarides olev vesi
kõigepealt algrõhuni 150 kPa, seejärel tõsteti veerõhku astmeliselt 50 kPa
kaupa, hoides iga veerõhu astme k.a. algrõhu juures 24 tundi.

Katse ajal jälgiti perioodiliselt töövuukide veepidavust s.t., et vesi poleks imunud betooni
töövuukide vahelt välja. Katse loeti lõppenuks kui visuaalselt oli võimalik hinnata betooni
mürgumist. Töövuukide tihenduslintide veepidavust rahuldavaks tulemuseks loeti rõhku, mille
juures ei esinenud mürgumist betooni pealispinnal.

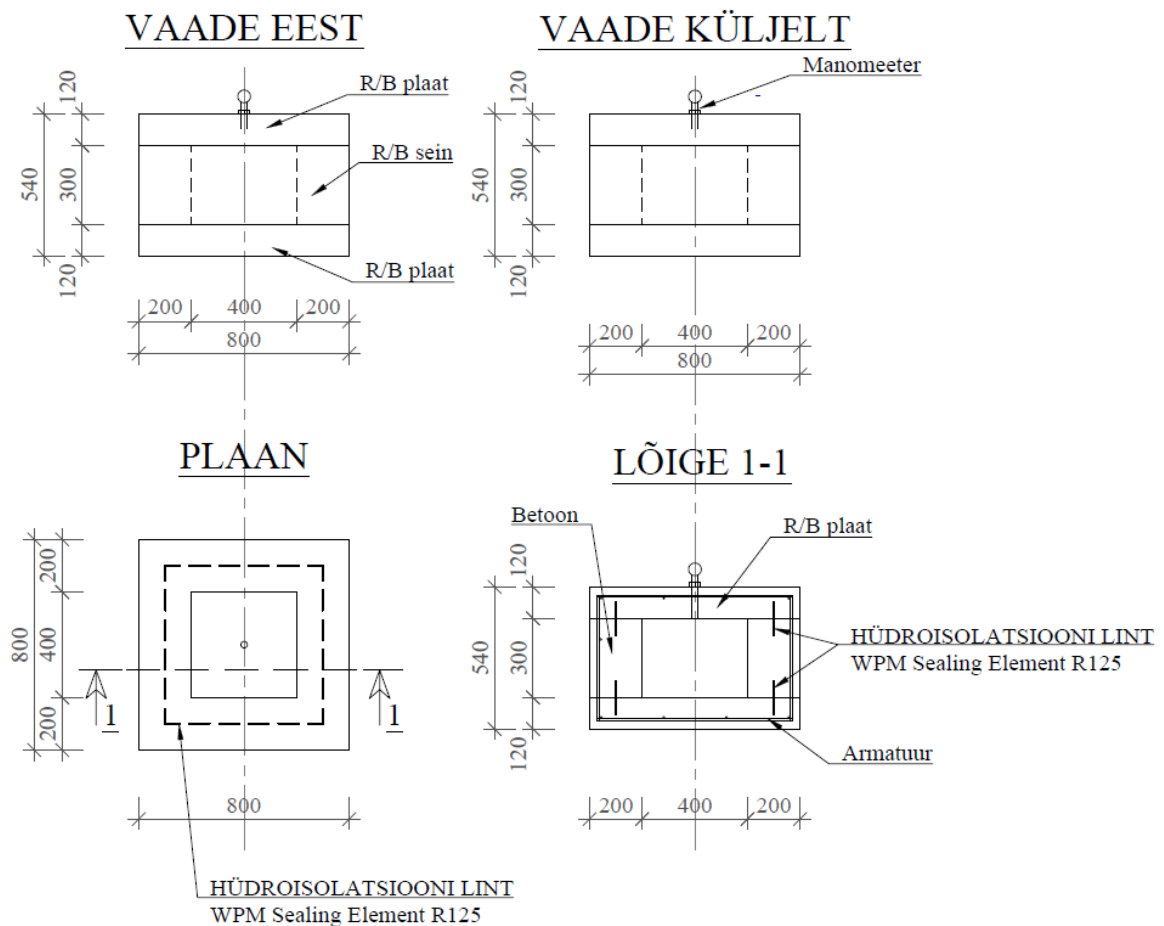
Katsetulemused: on toodud järgnevas tabelis. Fotodel 1-3 on katsekehad pärast katse
lõpetamist. Jämedas trükis on toodud maksimaalsed rõhud, mille juures
mürgumist ei esinenud: katsekeha nr. „1“ ja „2“ - 245 kPa ja „3“ - 441 kPa.

Katsekeha nr	Vee surve [kPa]	Mürgumine
1	147,1	Ei
	196,1	Ei
	245,2	Ei
	294,2	Jah
2	147,1	Ei
	196,1	Ei
	245,2	Ei
	294,2	Jah
3	147,1	Ei
	196,1	Ei
	245,2	Ei
	294,2	Ei
	343,2	Ei
	392,3	Ei
	441,3	Ei
	490,3	Jah

Joonis 1. Katsekehad nr 1 ja 2.



Joonis 2. Katsekeha nr 3



Katsekehade fotod:



Katsekeha nr 1



Katsekeha nr 1



Katsekeha nr 2



Katsekeha nr 2



Katsekeha nr 3



Katsekeha nr 3

Saadud tulemused kehtivad ainult kirjeldatud katsekehade kohta.

(allkirjastatud digitaalselt)

Margit Rosenberg
Tehnoloogiainsener

Katseprotokolli on lubatud kopeerida ainult tervikuna, osaliseks kopeerimiseks tuleb taotleda labori luba.