

WPM® CRACK INDUCER PROFIL

ART.NR. 0004
10.10.2022

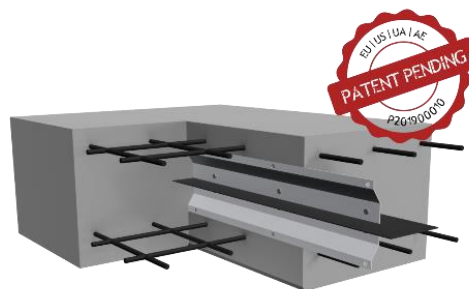
Raudbetoonkonstruktsioonide hüdroisolatsioonielement, mis kontrollib ja hüdroisoleerib mahukahanemispraod konstruktsiooni nõrgestamata..

TOOTE KIRJELDUS:

WPM® CRACK INDUCER PROFIL on raudbetoonkonstruktsioonides siduvat mahukahanemispragu moodustav tsingitud teraslehtedest element, mis koosneb kolmest komponendist:

1. Tsingitud terasleht - 150mm lai, kaetud spetsiaalse mineraalkattega, mis tagab veekindla ühenduse betooniga.
2. 2x Z-kujulist tsingitud terasplaati laiusega 50mm, 80mm või 100mm, olenevalt konstruktsiooni paksusest.

Element paigaldatakse armatuurraudade vahele, enne betooni valu, spetsiaalselt arvatud vahemaaga. Tsingitud mineraalse kattega terasplekiga risti ühendatud Z-kujulised terasplaadid annavad mahukahanemispraole siduva kuju, mis aitab säilitada konstruktsiooni tugevusomadused.



KASUTUSALAD:

WPM® CRACK INDUCER PROFILI kasutatakse armeeritud paigalvaluga betoonkonstruktsioonide mahukahanemispragude kontrollimiseks ja hüdroisoleerimiseks. Element paigaldatakse olenevalt konstruktsioonist spetsiaalselt arvatud vahemaaga armatuuride vahele.

OMADUSED:

- Kindlaksmääratud asukohaga kontrollitud mahukahanemisprao tekitamine
- Konstruktsiooni mitte nõrgestav veetihe, siduv mahukahanemispragu
- Spetsiaalne mineraalne kate, väga elastne, veega mitte reageeriv
- Mineraalne kate loob betooniga kontaktis tardudes homogeense ühenduse
- Ametlikult testitud TalTechi ülikoolis – katse nr N° 372-A/19
- Tagab veekindluse kuni 2.4 bar
- Toodetud Eestis

TEHNILISED ANDMED:

- Terasleht: galvaniseeritud teras
- Teraslehe laius: 150 mm
- Elemendi pikkus: 2,2 m, 1,095 m
- Teraslehe paksus: 0,7 mm
- Kattekiht: elastne mineraalne kattekiht
- Teraslehe paksus koos mineraalse kattega: u. 1,7 mm
- Värvus:
 - Mineraalne kate: tumehall
 - Tsingitud terasleht: metallne
- Z-kujuline tsingitud terasleht: 50, 60, 80, 100 mm
- Temperatuurikindlus: -35°C - +75°C
- Paigaldustemperatuur: piiranguid ei ole

OMADUSED JA EELISED:

- Lihtne paigaldada, kuni 80% paigaldustööjõu kokkuhoidu võrreldes traditsioonilise hüdroisolatsiooniga
- Säilitab konstruktsiooni tugevusomadused (siduv mahukahanemispragu hoiab konstruktsiooninõrgenemise < 10%)
- Saab kasutada kandvates konstruktsioonides
- Veetihe ettemääratud ja kontrollitud mahukahanemispragu
- Võimaldab valada suures ulatuses betoonkonstruktsioone kiiresti
- Spetsiaalne mineraalne kate ei reageeri enne ega paigaldamise ajal veega
- Mineraalne kate muutub betooniga kontaktis tardudes homogeenseks – veekindlam ühendus

Tootelehes toodud teave põhineb ja vastab olemasoleval infol. Garantii hõlmab materjale ja ei laiene nende vale paigaldusele ning kasutusotstarbele. Kasutaja kohustus on hinnata materjali sobivust kasutuskohaga. Kahtluste korral on vajalik teostada proovikatseid või küsida nõu valmistajatehaselt.



- Saab kasutada koos erinevate töövuugiprofiilidega
- Oodatav eluiga konstruktsioonis terve konstruktsiooni eluea
- Lihtne profiili disain ning paigaldusprotsess vähendavad paigaldusest tekkivaid võimalikke vigu

PAKENDID:

Karp: 6 x 2,2 m põhidetail, 12 x Z-kujulist terasleht detaili, ühendusklambrid, 12 x faasiliistu, 3x liimituub, metallikruvid.
Karp: 6 x 1,095 m põhidetail, 12 x Z-kujulist terasleht detaili, ühendusklambrid, 12 x faasiliistu, 3x liimituub, metallikruvid.

HOIUSTAMINE:

36 kuud (jahedas ja kuivas originaalpakendis)

PAIGALDUS:

Element paigaldatakse armatuuride vahele konstruktsiooni mõõtmetest tuleneva vahemaaga. Elementide ühendamiseks omavahel või teiste töövuugiprofiilidega, paigaldage 10 cm ülekatte vahele liimiriba ning fikseerige klambritega. Kasutage sidumistraati, et kinnitada element armatuurvarraste vahele.

Elementid paigaldatakse arvutatud vahemaaga, sõltuvalt betoonkonstruktsiooni mõõtmetest. Kasutades WPM® CRACK INDUCER elementi, tuleb karkassi mõlemale või ühele siseküljele, sõltuvalt konstruktsioonist, paigaldada kolmnurkne faasiliist, mis tähistab ning viimistleb tekkinud mahukahanemiprao asukoha.

Kõik WPM® veetihedad profiilid tekitavad raudbetoonkonstruktsioonis katkematu ühenduse kõikide töövuukide ja kontrollitud mahukahanemispragude vahel.

TÖÖVAHENDID:

Ühendusklambrid, liimituub, sidumistraat, sidumiskonks, kruvikeeraja (akutrell) ja metallkruvid.

OHUTUS:

Toote käsitlemisel kannakindaid ja muid isikukaitsevahendeid.

KASUTAMINE VUNDAMENDIPLAADIS JA VAHELAES:

NB! All toodud paigaldussammud on soovituslikud ja tegelik paigaldussamm võib erineda soovituslikust.

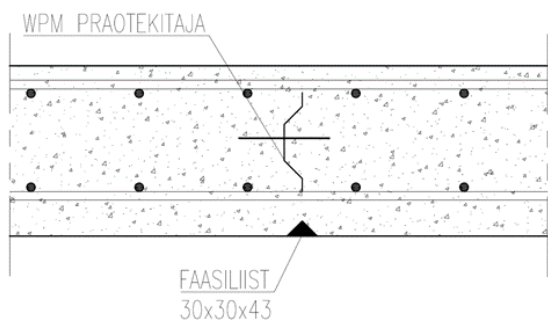
Profiilide paigaldussamm sõltub vundamendiplaadi ja vahelaekujust, konstruktsiooni paksusest ja kasutatavate armatuurvarraste läbimõõdust. Soovituslik profiilide maksimaalne paigaldussamm on järgmine:

Plaadi paksus	Armatuur 10	Armatuur 12	Armatuur 14	Armatuur 16
200 mm	8 m	10 m	12 m	14 m
250 mm	10 m	12 m	14 m	16 m
300 mm	12 m	14 m	16 m	18 m
350 mm	14 m	16 m	18 m	20 m
400 mm	16 m	18 m	20 m	22 m
450 mm	18 m	20 m	22 m	24 m

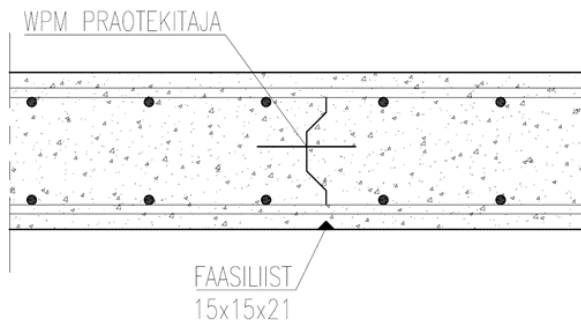
Vundamendiplaadi ja vahelaek alumisele poolele paigaldada kolmnurkne faasiliist, mis tähistab ning viimistleb tekkinud mahukahanemiprao asukoha (nt. 30x30x43 mm vundamendiplaadis ja 15x15x21 mm vahelaekplaadis).

Tootelehes toodud teave põhineb ja vastab olemasoleval infol. Garantii hõlmab materjale ja ei laiene nende vale paigaldusele ning kasutusotstarbele. Kasutaja kohustus on hinnata materjali sobivust kasutuskohtadele. Kahtluste korral on vajalik teostada proovikatseid või küsida nõu valmistajatehaselt.

WPM® Crack Inducer profiil vundamendiplaadis:



WPM® Crack Inducer profiil vahelaes:

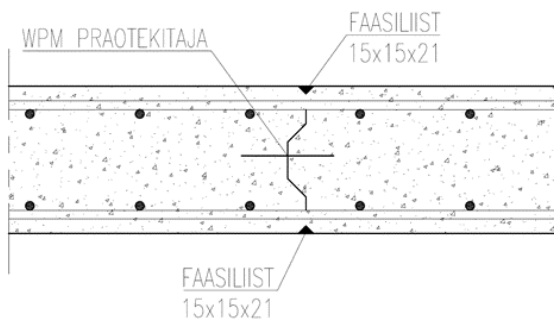
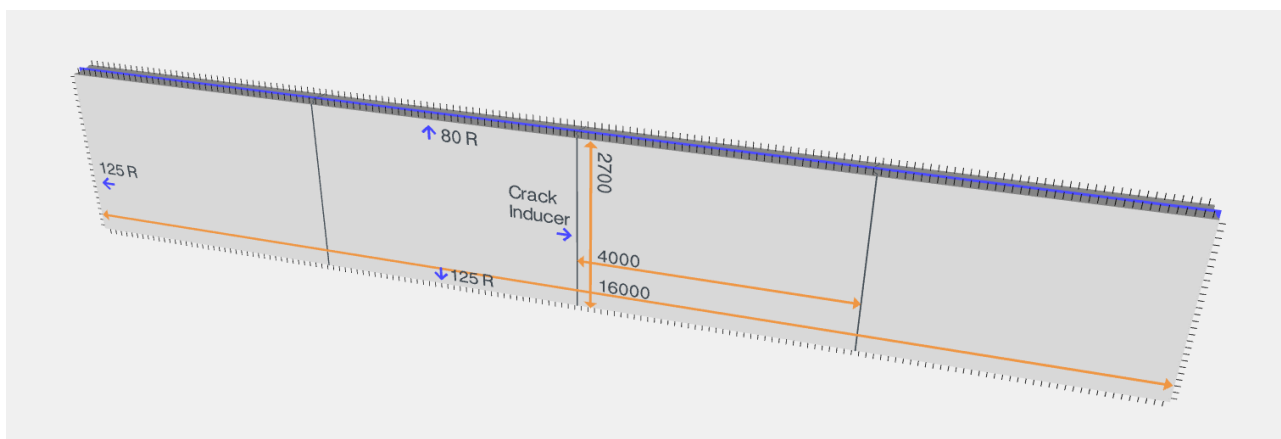


KASUTAMINE SEINTES:

WPM® CRACK INDUCER profiili kasutamiseks seintes oleme loonud [3D Automatic Crack Inducer Calculator -i](#), mis näitab praotekitaja ja teiste töövuugiprofiilide täpsed asukohad konstruktsioonis koos erinevate materjalide kuluga.

Seinas:

Pilt: 3D Automatic Crack Inducer Calculator-st



Tootelehes toodud teave põhineb ja vastab olemasoleval infol. Garantii hõlmab materjale ja ei laiene nende vale paigaldusele ning kasutusotstarbele. Kasutaja kohustus on hinnata materjali sobivust kasutuskohaga. Kahtluste korral on vajalik teostada proovikatseid või küsida nõu valmistajatehaselt.



WPM® CRACK INDUCER PROFILIDE MÖÖDUD:

Art.nr 0004-2x50-220	WPM® CRACK INDUCER - 2x50 mm (20/15/15) 2,2 m
Art.nr 0004-2x60-220	WPM® CRACK INDUCER - 2x60 mm (20/20/20) 2,2 m
Art.nr 0004-2x80-220	WPM® CRACK INDUCER - 2x80 mm (20/40/20) 2,2 m
Art.nr 0004-2x100-220	WPM® CRACK INDUCER - 2x100 mm (20/60/20) 2,2 m
Art.nr 0004-2x50-110	WPM® CRACK INDUCER - 2x50 mm (20/15/15) 1,095 m
Art.nr 0004-2x60-110	WPM® CRACK INDUCER - 2x60 mm (20/20/20) 1,095 m
Art.nr 0004-2x80-110	WPM® CRACK INDUCER - 2x80 mm (20/40/20) 1,095 m
Art.nr 0004-2x100-110	WPM® CRACK INDUCER - 2x100 mm (20/60/20) 1,095 m

Tootelehes toodud teave põhineb ja vastab olemasoleval infol. Garantii hõlmab materjale ja ei laiene nende vale paigaldusele ning kasutusotstarbele. Kasutaja kohustus on hinnata materjali sobivust kasutuskohaga. Kahtluste korral on vajalik teostada proovikatseid või küsida nõu valmistajatehaselt.